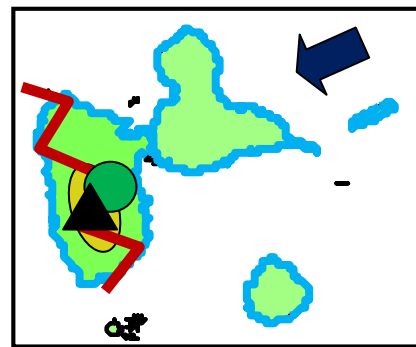
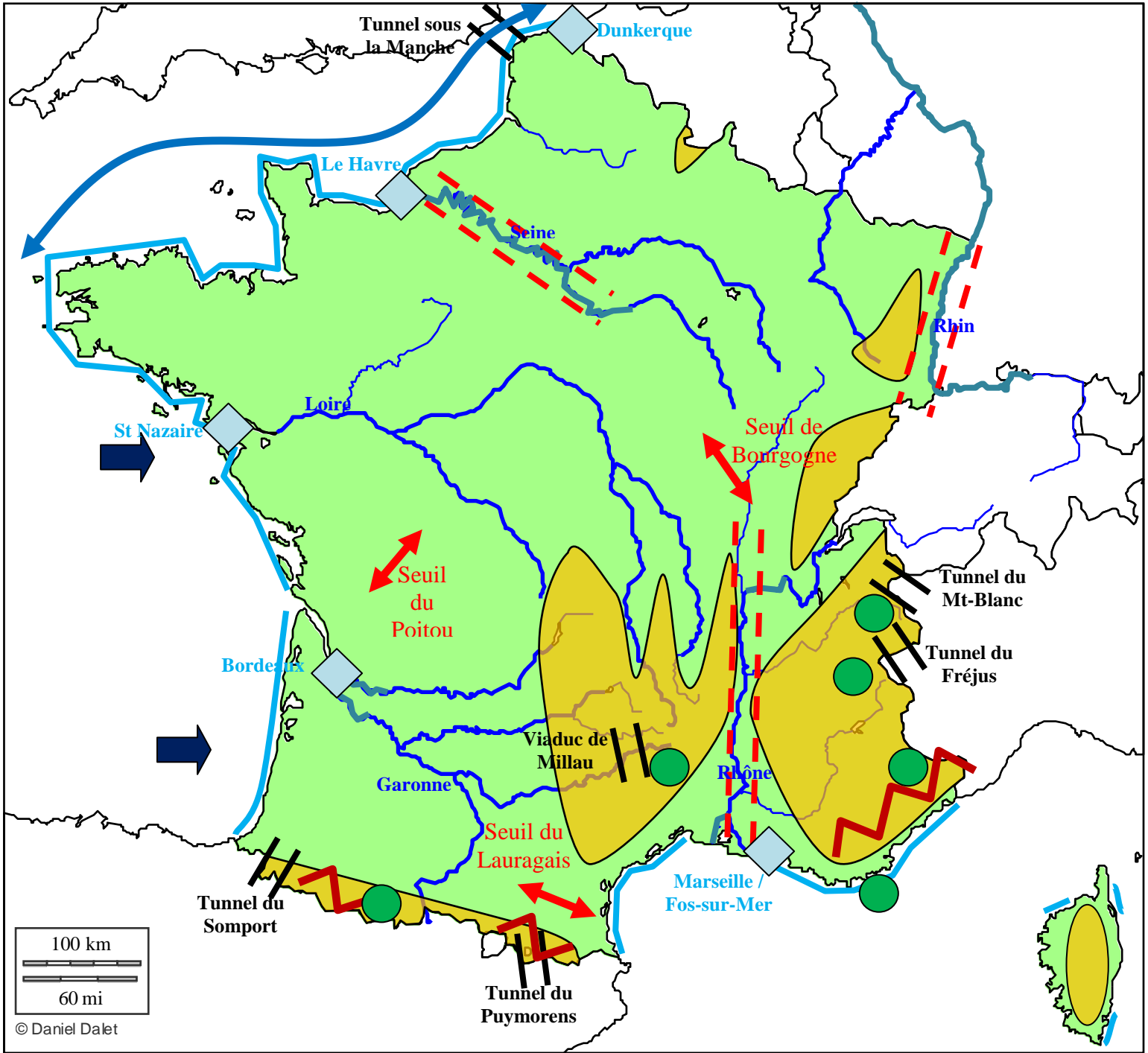
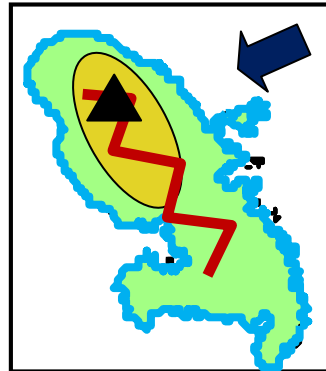


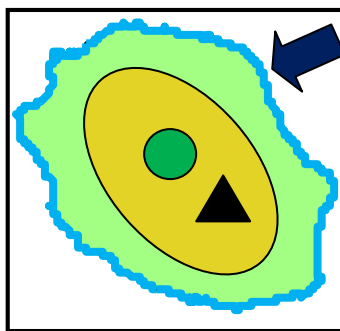
Potentialités et contraintes du territoire français



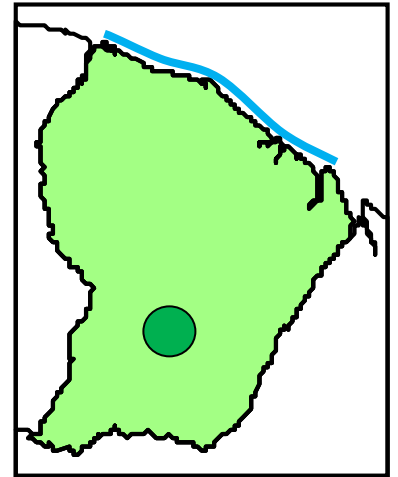
Guadeloupe



Martinique



Réunion



Guyane

Potentialités et contraintes du territoire français

Comment gérer sur -le territoire français- des milieux à la fois riches en potentialités et vulnérables ?

I. Valoriser les potentialités des milieux



Espaces ouverts, plaines et plateaux exploités pour l'agriculture productiviste et favorables au développement des infrastructures de transport nationaux et européens.



Les seuils, espaces de transition et de circulation renforçant la notion de carrefour de communication.



Massifs montagneux, spécialisés dans l'élevage extensif et présentant un potentiel hydrique, forestier, touristique (*cf. gestion durable par la Loi Montagne*).



Les couloirs naturels majeurs de circulation.



Les littoraux ouverts, à fort potentiel touristique (*héliotropisme et littoralisation ; gestion durable par la Loi Littoral*).



Principal axe d'échange maritime mondial (*Northern Range*, « *autoroute de la mer* »).

II. Gérer les contraintes des milieux



Vallées avec risques élevés d'inondations.



Aléa sismique moyen ou élevé.



Aléa volcanique



Risque de tempêtes ou de cyclones.

III. Ménager les milieux



Principales infrastructures de désenclavement et de franchissement.



Les principaux ports, plates-formes multimodales et ZIP permettant une ouverture aux flux de la mondialisation (*littoralisation*).



Cours d'eau aménagés permettant un dynamisme commercial et touristique des hinterlands.



Parcs naturels nationaux, protégeant et valorisant des sites exceptionnels.